

HU:**Használati utasítás**

Elektromos szúnyogirtó GC116 600031

Köszönjük, hogy termékünket választotta!

Funkciók

Az elektromos szúnyogirtó egyike a piacon található leghatékonyabb szúnyogirtó eszközöknek.

A szúnyogokat vonzza a csalogató fény, a készüléken belül található elektromos csapdába kerülnek, ami elpusztítja őket.

Az alkalmazás vegyszerektől mentes, és emberekre valamint háziállatokra veszélytelen.

Figyelmeztetés

- használat előtt kérjük, olvassa el figyelmesen az utasításokat
- kizárólag beltéri használatra
- gyermekek előtt távol tartandó
- tisztítás és javítás előtt áramtalanítsa a készüléket
- működés közben ne helyezzen semmilyen fém tárgyat a készülékbe
- ne merítse a készüléket vízbe, és ne is tisztítsa vízzel
- ne használja garázsban, vagy hasonló helyiségben
- használat előtt ellenőrizze le az áramellátást

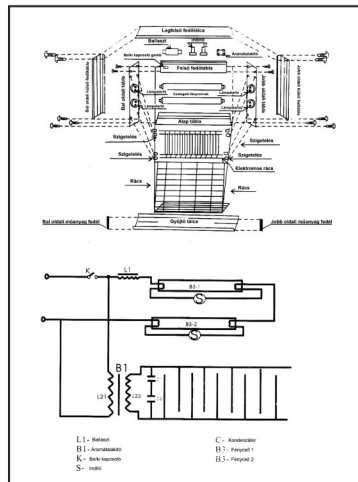
Használat

- kapcsoljon le mindent fény a helyiségben
- zárja be az ajtókat és ablakokat, és senki se legyen a szobában
- sötét és nem huzatos helyiségben használja
- helyezze a készüléket a helyiség legsötétebb sarkába

- névleges feszültség 220-240V 50/60Hz

Tisztítás

- tisztítás előtt áramtalanítsa a készüléket, és hagyja lehűlni szobahőmérsékletűre
- rendszeresen tisztítsa ki a készüléket, javasolt hetente
- ne merítse a készüléket vízbe, és ne is kerüljön víz a belsejébe



Óvatosan távolítsa el az elülső műanyag védőrácsot.

Távolítsa el a csapda fém rácsáról a rovarmaradványokat.

Tisztítás után helyezze vissza a műanyag védőrácsot. Győződjön meg róla, hogy megfelelően van rögzítve.

Importálja és forgalmazza:

MENTAVILL KFT.
8000 Székesfehérvár,
Budai út 177.
Tel.: 22/515-515
Fax: 22/515-510
www.mentavill.hu
info@mentavill.hu
hely: Kína

Származási

SK:**Návod na použitie**

Super pasca na komáre GC116 600031

Funkcie

Tento náš výrobok je jeden z najkvalitnejších a najúčinnejších na trhu. Lákavé svetlo priťiahne komáre do pasce a vnútorná elektrická časť ich následne usmrť. Pasca funguje bez použitia chemických prostriedkov, na človeka a domáce zvieratá nemá vplyv!

Varovanie

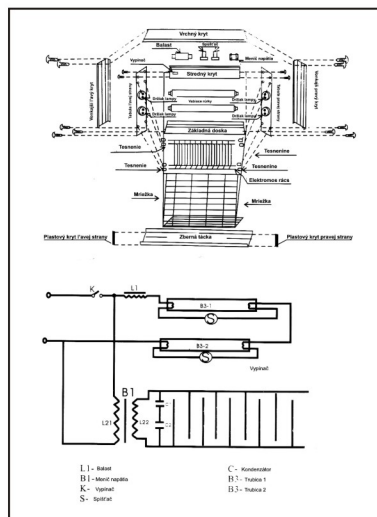
- Pred použitím, dôkladne preštudujte návod
- Výnimočne len na vnútorné použitie
- Používajte mimo dosahu detí
- Pred čistením vyťahnite zo siete
- Počas prevádzky nekladajte kovové predmety do prístroja
- Prístroj neponorte, ani nečistite s vodou
- Pri čistení odmontujte predný kryt a očistite pomocou štetca ochrannú mriežku

Použitie

- Vypnite veškeré svetlo v miestnosti
- Zavrite všetky okná a dvere a dbajte na to, aby pri použití nikto nebol v miestnosti
- Používajte v miestnosti bez prítomnosti prievanu a tmavom prostredí
- Umiestnite prístroj v najtmavšom kúte miestnosti
- Menovité napätie 220-240V 50/60Hz

Čistenie

- Pred čistením vyťahnite zo siete a nechajte vychladnúť prístroj
- Týždenne raz očistite prístroj
- Prístroj neponorte, ani nečistite s vodou



Opatrne odmontujte predný kryt

S priloženým štetcom odstráňte pozostatky hmyzu. Preverte, či všetko ste namontovali správne.

Dovozca a predajca:

MENTAVILL S.R.O.
Družstevná 2584
Komárno 945 01
Tel: 421-35-7721-141
www.mentavill.sk
Krajina pôvodu: DL`R

RO:**Instrucțiuni de utilizare**

Aparat insecte GC116 600031

Vă mulțumim că ne-ați ales produsele.

Aparatul electric antiinsecte este unul din aparatele cu cele mai bune efecte de pe piață.

Este prevăzut cu ventilator. Insectele sunt atrase de lumină, apoi capcana electrică din interiorul aparatului le distruge.

Aparatul nu este toxic, nu dăunează oamenilor și animalelor de casă.

Caracteristici:

- silențios
- durată de viață mare, economic, 2 ani garanție, exceptând tubul fluorescent;
- sigur și ușor de folosit, ușor de curățat;
- folosințe multiple, se poate folosi ca ventilator și ca lampă de veghe;

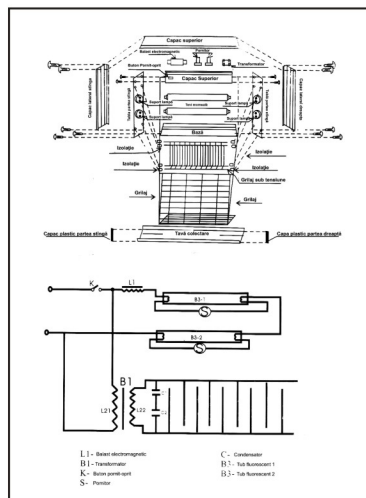
Atenționare:

- înainte de folosință citiți cu atenție instrucțiunile de utilizare;
- exclusiv pentru folosință interioară;
- a nu se lăsa la îndemâna copiilor;
- decuplați de la rețea înainte de curățare sau reparare;
- în timpul funcționării nu introduceți obiecte metalice în aparat;
- a nu se curăța cu apă;
- nu folosiți în garaj sau în încăperi asemănătoare;
- pentru curățare îndepărtați grilajul din plastic și curățați interiorul cu pensulă uscată;
- înainte de folosință verificați conectarea la rețea;
- **Utilizare:**
- stingeți toate sursele de lumină din încăpere;
- închideți ușile și ferestrele încăperii și evacuați încăperea;

- folosiți în încăperi întunecate și fără curenți de aer;
- așezați aparatul în cel mai întunecat loc din încăpere;
- așezați aparatul pe scaun sau masă, la cel puțin 50-100cm înălțime;
- tensiune nominală: 220-240V 50/60Hz

Întreținere:

- înainte de curățare decuplați aparatul de la rețea;
- curățați constant aparatul, indicat săptămânal;
- curățați cu peria atașată aparatului;
- nu utilizați apă la curățare;



Îndepărtați cu grijă grilajul exterior de plastic.

Cu ajutorul periei de plastic îndepărtați resturile de insecte de pe grilajul metalic al aparatului. După curățare așezați în poziție grilajul de plastic și înșurubați-l în direcția acelor de ceasornic. Asigurați-vă că l-ați montat corect!

Distriutor:

MENTAVILL SRL.
540240 Târgu Mureș
Str. Libertății nr 120.
Tel./Fax: 0265-208-108
www.mentavill.ro
targu.mures@mentavill.ro
Tară de origine: China