

SK: ZVONČEK BUZZER

Charakteristické vlastnosti:

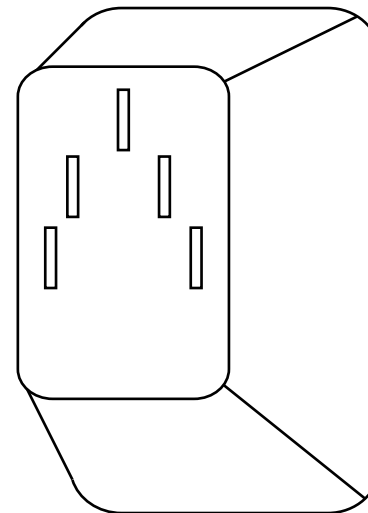
- elektromagnetický zvonček BUZZER je určený na použitie v miestnostiach vybavených zvončekovou inštaláciou s napätím 110V+230V AC,
- hladina zvuku: 70 dB,
- zvuk bzučiaka.

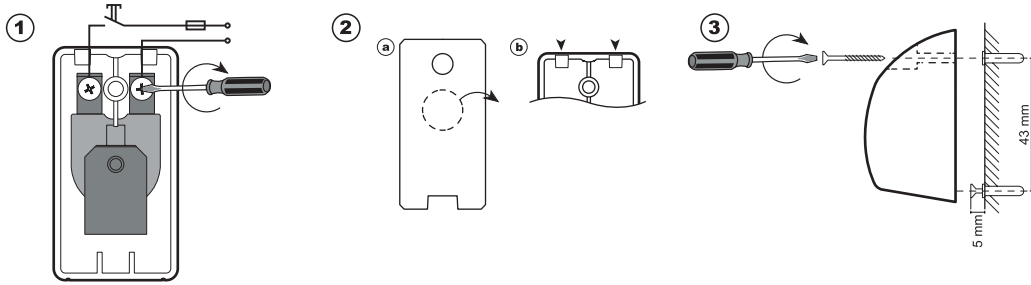
Návod namont až

1. Odporúčame aby montáž zvončeka vykonala osoba s príslušnými kvalifikáciami a oprávneniami.
2. Obvody elektrickej inštalácie by mali byť vyhotovené z kábla vyhovujúceho podmienkam, s prierezom od 0,5 mm² do 2,5 mm² a s menovitým napätím 300/500V.
3. Zvonček je napájaný sieťovým napätím 110V+230V AC. Je nutné zistiť, či menovité napätie zvončeka odpovedá sieťovému napätiu.
4. Fázová žila zvončekovej elektroinštalácie musí byť zabezpečená pred skratmi a preťažením nadprúdovým ističom alebo tavnou poistkou s príslušnou charakteristikou a hodnotou menovitého prúdu.
5. Pred pripojením zvončeka najskôr odpojte napätie 110V+230V AC zvončekovej elektroinštalácie. Pomocou príslušného meracieho prístroja sa presvedčte, že zvončeková elektroinštalácia nie je pod napätím
6. Určiť na stene miesto montáže zvončeka, urobiť dva otvory vzdialené od seba 43 mm vo zvislej rovine a vložiť do nich rozperné kolíky. Do spodného rozperného kolíka zaskrutkovať kratšiu skrutku tak, aby vyčnievala asi 5 mm.
7. Vytiahnuť izolačnú podložku.
8. Konce vedenia zvončekovej inštalácie odizolovať na dĺžku 8 mm a pripojiť ich k príslušným svorkám (obr. 1). Vedenie možno do zvončeka pretiahnuť izolačnou podložkou odstraňujúc guľaté zaslepenie (obr. 2a), alebo krytom vyrezávajúc tmavšie miesta v hornej časti krytu (obr. 2b).
9. Zvonček priskrutkovať na stenu zaskrutkovaním dlhšej skrutky do horného rozperného kolíka. Kratšiu skrutku vyčnievajúcu zo steny treba zasunúť medzi priečky zaisťujúce polohu zvončeka, nachádzajúce sa v dolnej časti krytu (obr.3). Treba dávať pozor na správny postup montáže Základne zvončeka, najmä na jej polohu vo zvislom smere.
10. Zapnúť napájacie napätie.
11. Stlačením zvončekového tlačidla skontrolujte správnu činnosť zvončeka.

POZOR! Pred každým odstránením krytu zvončeka sa najskôr presvedčte, či zvončeková elektroinštalácia nie je pod napätím!

BUZZER





HU : BUZZER HAGYOMÁNYOS VEZETÉKES CSENGŐ

Jellemzők:

- a csengő csak a 110V+230V AC áramellátással működtethető,
- hangerő: 70 dB,
- bűgő típusú hang.

Felszerelési utasítás

1. Ajánlott, hogy a csengő olyan személy szerelje be, aki rendelkezik megfelelő képzettséggel és engedéllyel.
2. A telepítéshez 0,5 mm²-2,5 mm² átmérőjű vezetékét használjon, melynek szigetelési feszültsége min. 300/500V és megfelelő az adott típus paramétereinek.
3. A csengő 110V+230V AC hálózati feszültséggel táplálható. Ellenőrizze, hogy a csengő névleges feszültsége megegyezik-e a hálózatban lévő feszültséggel.
4. A csengő fázisvezetékét a rövidzárlattól és túlterheléstől megszakító kapcsolóval vagy az áramerősségnek megfelelően kiválasztott hengeres biztosítékkal kell védeni.
5. A beszerelést megelőzően vegye le a 110V+230V AC feszültséget a készüléket tápláló vezetékről. Ellenőrizze megfelelő mérőkészülék segítségével, hogy a vezetékben nincs áram.
6. A csengő leendő helyén fúrjon két lyukat, függőleges irányban egymástól 43mm távolságban, majd helyezze bele a tipliket. Csavarja be a rövidebb csavart az alsó tiplibé, úgy, hogy kb. 5 mm-re álljon ki.
7. Húzza ki a szigetelő lapot.
8. Távolítsa el a szigetelést a csengő vezetékéről 8 mm hosszú szakaszon, és csatlakoztassa a megfelelő terminálokhoz (1. ábra). A kábeleket a csengőhöz a szigetelő lapon keresztül vezetheti át, a kerek biztosítást eltávolítva (2a. ábra) illetőleg a burkolaton keresztül a felső részben lévő sötétebb felületet kivágva (2b. Ábra).
9. Erősítse a csengőt a falhoz a felső tiplibé helyezett hosszabb csavarral. A rövidebb csavarnak be kell illeszkednie a burkolat alsó részében lévő, a csengő helyzetét biztosító borda közé (3. ábra). Ügyelje a csengő aljzatának megfelelő felszerelésére, mindenekelőtt a függőleges elhelyezésére.

10. Csatlakoztassa a csengőt az áramforráshoz.
11. A gomb lenyomásával ellenőrizze a csengő működését.

FIGYELEM! A burkolat eltávolítása előtt mindig győződjön meg arról, hogy a készülék le van kapcsolva a hálózati feszültségről.

RO : SONERIE BUZZER

Trăsături caracteristice:

- sonerie electromecanic BUZZER este prevăzut pentru a fi folosit în încăperi echipate cu instalația pentru sonerii cu o tensiune de 110V+230V AC,
- intensitatea sunetului : 70 dB,
- sunet de tip bătător.

Instrucțiuni de montaj

1. Se recomandă ca montajul soneriei să fie realizată de către o persoană care posedă calificări și competențe corespunzătoare.
2. Instalarea trebuie să fie realizată cu ajutorul unui cablu cu un diametru de la 0,5 mm² până la 2,5 mm² cu o tensiune a izolației de min. 300/500V și corespunzător cu condițiile tip de punere în aplicare.
3. Soneria este alimentată cu o tensiune de rețea cu valoare de 110V+230V AC. Trebuie verificat dacă tensiunea nominală a soneriei corespunde tensiunii din rețea.
4. Conductorul de fază a instalației soneriei trebuie să fie protejat împotriva scurtcircuitelor și a suprasarcinilor cu ajutorul comutatorului pentru suprasarcini sau a siguranței fuzibile cu caracteristici alese în mod corespunzător și valoarea nominală a curentului corespunzătoare.
5. Înainte de începerea operațiunilor de racordare, trebuie deconectată tensiunea de 110V+230V AC care alimentează instalația soneriei. Trebuie să vă asigurați că, cu ajutorul instrumentului de măsurare corespunzător, în instalația soneriei nu există tensiune.
6. Trebuie stabilit locul unde aceasta va fi montată pe perete, faceți două orificii la o distanță de 43 mm unul față de celălalt în linie verticală și introduceți cămașa holț- șuruburilor. Înșurubați holț - șurubul mai scurt în cămașa din partea de jos, în așa fel încât acesta să iasă în afară cca 5 mm.
7. Scoateți piesa distanțatoare izolatoare.
8. Dați la o parte izolarea de pe capetele conductoarelor pe o lungime de cca 8 mm și racordați-le la dispozitivele de strângere corespunzătoare (fig. 1). Conductoarele pot fi direcționate către sonerie prin intermediul piesei distanțatoare izolatoare prin îndepărtarea elementelor protectoare rotunde (fig. 2a) sau prin carcasă făcând orificii în locurile mai subțiri care sunt însemnate pe carcasă în partea superioară a acesteia (fig. 2b).
9. Prindeți soneria de perete cu ajutorul holț - șurubului mai lung care trebuie înșurubat în cămașa din partea de sus. Holț- șurubul mai scurt care iese din perete trebuie să fie introdus între nervurile care asigură amplasarea soneriei, care se găesc în partea de jos a carcasei (fig.3). Trebuie să fiți atenți la montarea corectă a bazei soneriei, mai ales în ceea ce privește fixarea acesteia pe verticală.
10. Porniți tensiunea de alimentare.
11. Verificați dacă soneria funcționează prin apăsarea butonului soneriei.

ATENȚIE! Întotdeauna înainte de înlăturarea capacului soneriei trebuie să vă asigurați că, nu există tensiune în instalația de alimentare a soneriei.