

## SK: BEZDRÔTOVÝ ZVONČEK NA BATÉRIU TWIST

- ideálny ako zvonček na dvere, vnútorný privolávací prístroj alebo ako osobný alarm,
- užitočný v domácnosti, firme alebo pre osoby vyžadujúce zvýšenú starostlivosť,
- nevyžaduje zvončekový rozvod ani sieťové napájanie,
- zvonček je napájaný troma batériami 1,5V typu R14,
- rádiová komunikácia (frekvencia 433,92 Mhz),
- dosah signálu\*: 80m v otvorenom teréne,
- 15 melódií na výber (polyfonické zvonenia),
- hlasitosť: 80 dB,
- optická signalizácia vysielania na tlačidlo.

### Technické údaje

Prijímač-zvonček:

Napájanie: 3x batérie 1,5V typu R14

Komunikácia: rádiová

Frekvencia: 433,92 MHz

Kódovanie: 64 kódov

Dosah\*: 80m

Hlasitosť: 80 dB

Stupeň ochrany: IP 20

Trieda ochrany: III

Teplotný prevádzkový rozsah: od 0 °C do +35 °C

Rozmery: 98 x 82 x 31 mm

Odber prúdu: max 20 mA

### Vysielač-ovládač:

Napájanie: batéria 12V typu MN21 alebo 23A

Prenos: rádiový

Frekvencia: 433,92 MHz

Výkon vysielača: <5 mW

Kódovanie: 64 kódov

Dosah\*: 50m

Optická signalizácia vysielania signálu

Stupeň ochrany: IP 20

Rozmery: 80 x 40 x 17 mm

\* Uvedený dosah pôsobenia sa týka otvoreného priestranstva čiže ideálnych podmienok, bez prekážok. Ak sa medzi vysielačom a prijímačom nachádzajú prekážky, je treba počítať s určitým zkrátením dosahu pôsobenia zariadenia pre: drevo a sadru o 5-20 %, pre tehly o 20-40 %, pre železobetón o 40-80 %. V prípade kovových prekážok sa používanie rádiových systémov neodporúča vzhľadom na výrazné obmedzenie dosahu pôsobenia. Negatívny vplyv na dosah pôsobenia majú taktiež nadzemné a podzemné elektrické vedenia vysokého napätia a vysielače siete

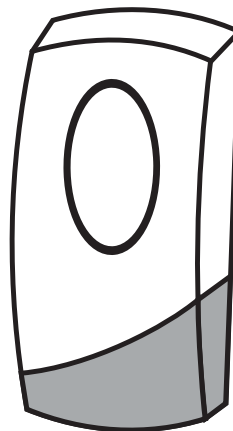
GSM umiestnené  
v blízkosti týchto zariadení.

### NÁVOD NA MONTÁŽ

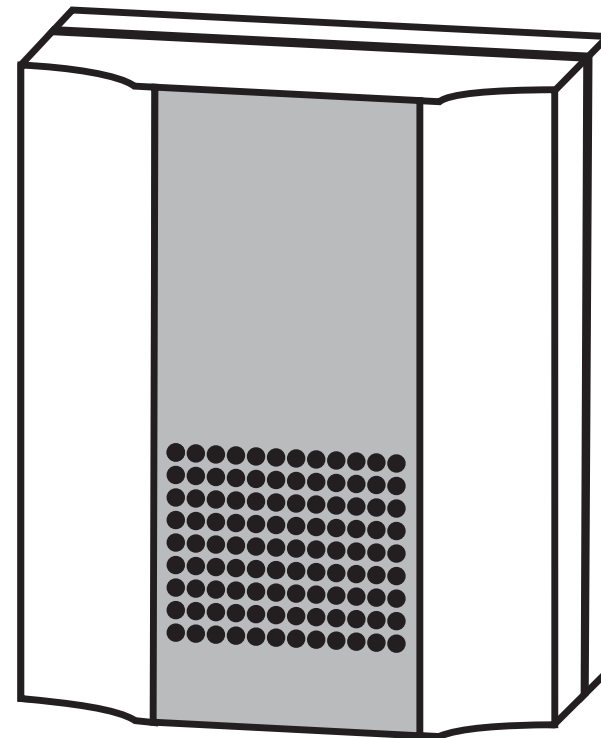
Aby ste dosiahli spoluprácu medzi zvončekom a vysielačom, musia byť splnené určité zásady: kódovacie piny vo zvončeku a tlačidlo musia byť rovnako nastavené. POZOR! Nezabudnite, aby kódovacie piny vo zvončeku a vysielači boli nastavené rovnako! tlačidlo nie je prispôbené na prevádzku v premenlivých atmosférických podmienkach.

VEZETÉK NÉLKÜLI DALLAMCSENGŐ (HU)  
SONERIE FĂRĂ FIR PE BATERII (RO)  
BEZDRÔTOVÝ ZVONČEK NA BATÉRIU (SK)

# TWIST



IP20



IP20

Importőr és forgalmazó:

MENTAVILL KFT.

8000 Székesfehérvár, Budai út 177.

T: +36-22/515-515 F: +36-22/515-510

info@mentavill.hu www.mentavill.hu

Származási hely: Kína

Importator și distribuitor:

MENTAVILL SRL

Târgu Mureș, Libertății Nr. 120

T: +40-265-208-108 F: +40-265-252-713

tgm@mentavill.ro www.mentavill.ro

Țară de origine: China

Importér a distribútor:

MENTAVILL s.r.o.

Meďerčská 4944, 945 01 Komárno

T: +42-135-7721-141 F: +42-135-7721-218

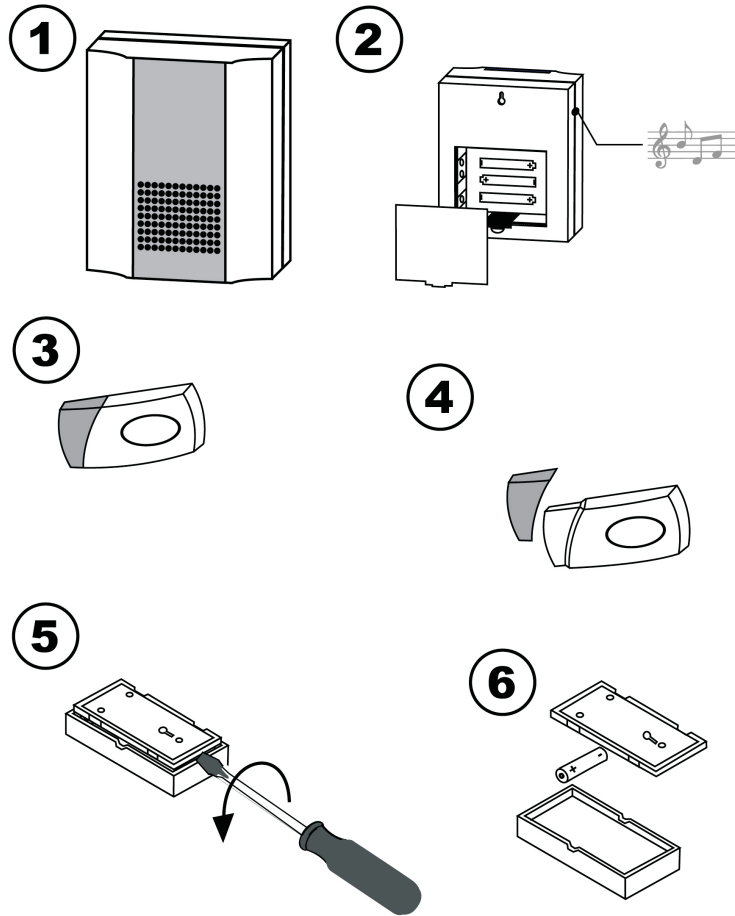
info@mentavill.sk www.mentavill.sk

Krajina pôvodu: ČR

3x1,5V R6 "AA"  
1x12V 23A



354033  
(ST-918)



## HU: TWIST VEZETÉK NÉLKÜLI ELEMES DALLAMCSENGŐ

- ideális külső ajtócsengőnek, beltéri hívógombként, vagy személyes riasztóként,
- hasznos otthon, cégekben, vagy ápolást igénylő személyek számára,
- a csengő nem igényli külön vezeték kiépítését illetve a hálózati tápfeszültségre kapcsolást,
- a csengő három R14 típusú 1,5V elemről működik,
- rádióhullámú jeladás (433,92 MHz frekvencia),
- térerő\*: 80m nyílt területen,
- egyéni felhasználói kód beállításának lehetősége-64 kód,
- a nyomógomb nem alkalmas változó légköri viszonyok közötti működtetésre,
- 15-féle (polifonikus) csengőhang

- hangerő: 80dB,
- jeladás optikai kijelzése a nyomógombban.

### MŰSZAKI ADATOK :

Jelfogadó készülék-csengő:  
 Tápfeszültség: 3 x R14 típusú 1,5V elem  
 Jeladás: Rádióhullám  
 Frekvencia: 433,92MHz  
 Kódolás: 64 kód  
 Térerő\*: 80m  
 Hangerő: 80dB  
 Védettségek: IP 20  
 Érintésvédelmi osztály: III  
 Üzemi hőmérséklet határai: 0°C-tól +35°C-ig  
 Külső méretek: 98 x 82 x 31 mm  
 Áramfelvétel: max 20 mA

## Jeladó-távvezérlő nyomógomb

Tápfeszültség: MN21 vagy 23 A típusú 12 V-os elem  
 Jeladás: Rádióhullám  
 Frekvencia: 433,92MHz  
 Jeladó teljesítménye: < 5 mW  
 Kódolás: 64 kód  
 Térerő\*: 80m  
 Optikai jeladás kijelzés  
 Védelmi osztály: IP20  
 Külső méretek: 80 x 40 x 17 mm

\*A megadott működési hatótávolság nyílt terepre, azaz ideális körülményekre érvényes. Amennyiben az adó- és vevőkészülék közé akadály kerül, a terjedelem előreláthatólag csökkenni fog, az akadály anyagától függően: fa és gipsz esetén 5-20%, téglá esetén 20-40%, vasbeton esetén 40-80%. Fém akadályok esetén rádiós rendszerek használata nem ajánlott a jelentős hatótávolság csökkenés miatt. A készülék hatótávolságára szintén negatív hatással vannak a magas feszültségű vezetékek, a föld alatt futó vezetékek, valamint a készülék közelében elhelyezett GSM jeladók.

### ÖSSZESZERELÉSI ÚTMUTATÓ

Távvezérlő és csengő együttműködése. A csengő és a távvezérlő együttműködése érdekében a csengőben és a távvezérlőben a kódoló jumperek állásának egyeznie kell egymással. A távvezérlő 6 jumpere és a csengő első 6 jumpere a kódolás beállítására szolgálnak. VIGYÁZAT! Fontos, hogy a csengőben és távvezérlőben azonos kódokat állítsunk be! A nyomógomb nem alkalmas nehéz és változó légköri viszonyok közötti működésre. 15 csengőhang választható, kiválasztáshoz használja az oldalsó nyomógombot.

### RO: SONERIE FĂRĂ FIR PE BATERII TWIST

- ideal ca sonerie pentru ușă, aparat de interior de chemare sau alarmă personală,
- folositor în casă, firmă sau pentru persoanele care necesită îngrijire,
- nu necesită o instalare ca pentru soneria clasică și nu este nevoie de alimentare de la rețea,
- soneria este alimentată cu ajutorul a trei baterii 1,5V de tip R14,
- transmite prin radio (frecvența 433,92MHz),
- raza de acțiune de funcționare\*: 80m în teren deschis,
- 15 melodii la alegere (sonerii polifonice),
- intensitatea sunetului: 80 dB,
- semnalizarea de emisie optică în interiorul butonului.

## DATE TEHNICE SONERIA

Aparatul de recepție – soneria  
 Alimentarea: 3x baterie 1,5V (de tip R14)  
 Modul de transmitere: prin radio  
 Frecvența: 433,92MHz  
 Codurile: 64 de coduri  
 Raza de acțiune\*: 80m  
 Intensitatea sunetului: 80 dB  
 Gradul de protecție: IP20  
 Clasa de protecție: III  
 Domeniul de funcționare din punctul de vedere al temperaturii: de la 0°C până la +35°C  
 Mărimi: 98 x 82 x 31 mm  
 Consumul de curent: max. 20 mA

Aparatul de emisie – telecomanda  
 Alimentarea: baterie 12V/de tip MN21 sau 23A  
 Modul de transmitere: prin radio  
 Frecvența: 433,92MHz  
 Puterea transmisorului: <5 mW  
 Codurile: 64 de coduri  
 Raza de acțiune\*: 80m  
 Semnalizarea optică de emisie  
 Gradul de protecție: IP20  
 Mărimi: 80 x 40 x 17 mm

\* Raza de acțiune despre care este vorba se referă la spațiul deschis deci cu condiții ideale, fără obstacole. Dacă între aparatul de emisie și cel de recepție se află obstacole, trebuie prevăzută micșorarea razei de acțiune pentru: lemn și gips cu 5 – 20%, țiglă de la 20-40%, beton armat de la 40-80%. Atunci când obstacolele sunt din metal, folosirea sistemelor radio nu este recomandată datorită limitării razei de acțiune. Influența negativă asupra razei de acțiune o au și liniile energetice de deasupra și de sub pământ cât și aparatele de emisie a GSM care se află în imediata apropiere a acestor aparate

Instrucțiuni de montaj Conlucrarea dintre telecomandă și sonerie. Pentru a ajunge la conlucrarea dintre sonerie și telecomandă trebuie să fie îndeplinită următoarea regulă: codurile din sonerie și telecomandă trebuie să fie fixate identic. ATENȚIE ! Țineți minte ca armătura de codificare din sonerie și telecomandă să fie setate identic.