

SK: BEZDRŔOVÝ ZVONČEK NAPÁJANÝ Z BATÉRIE SATTINO

Charakteristické vlastnosti:

- výborný ako zvonček pri dverách, interiérový privolávací zvonček alebo osobný alarm,
- vhodný pre domácnosť, firmu alebo pre osoby, ktoré si vyžadujú starostlivosť,
- nevyžaduje zvončekový obvod,
- zvonček a tlačidlo napájané z batérie,
- možnosť zapojenia adaptéra (6V DC),
- tlačidlo s vizitkou,
- rádiový prenos (frekvencia 433,92 MHz),
- dosah*: 150m v otvorenom teréne
- kryt na dotyk príjemný „zamatový“,
- možnosť nastavenia osobného kódu užívateľa (256 kódov),
- k voľbe osem zvukov napr štekánie psa, elektronický telefón, bim-bam a obľúbené skladby – možnosť rozoznania miesta volania,
- regulácia hlasitosti (prepínač „ticho-hlasite“),
- napájacie batérie nie sú súčasťou balenia,
- hlasitosť: max 80dB.

Technické údaje:

Vysielač – zvončekové tlačidlo

Napájanie: 1 x batéria 3V (typ CR2032)

Komunikácia: rádiová

Frekvencia: 433,92 MHz

Čas trvania vysielania: t=2 sekundy

Výkon vysielača: <5mW

Kódovanie: 256 kanálov

Dosah signálu*: 150m v otvorenom teréne

Trieda bezpečnosti: III

Stupeň ochrany: IP44

Rozsah pracovných teplôt: od -20°C do +35°C

Rozmery [mm]: 85x26x32

Prijímač – zvonček na batérie

Napájanie: 4 x batérie 1,5V typu R6 alebo napájací zdroj 6V DC

Odber prúdu: pohotovostný režim – 0,47 mA, práca – 90 mA

Frekvencia: 433,92MHz

Zvuk: 8 zvukov a melódií na výber

Regulácia hlasitosti: prepínač ticho/hlasite (LO/HI)

Hladina zvuku: - LO - ~ 75 dB; - HI - ~ 80dB

Trieda bezpečnosti: III

Stupeň ochrany: IP20

Rozmery [mm]: 125 x 120 x 30

Rozsah pracovnej teploty: od 0°C do +35°C

Hladina hluku: max 80dB

*Uvedený dosah signálu sa vzťahuje na otvorený terén, t j ideálne podmienky bez prekážok. Ak sa medzi vysielačom a prijímačom nachádzajú prekážky, je treba počítať s určitým zmenšením dosahu pôsobenia zariadenia, a to: pre drevo a sadru o 5-20%, pre tehlu od 20 do 40%, pre železobetón od 40 do 80%. V prípade kovových prekážok sa vzhľadom na výrazné obmedzenie dosahu používanie systémov rádiovej komunikácie nedoporučuje. Negatívny vplyv na dosah pôsobenia majú taktiež nadzemné a podzemné elektrické vedenie vysokého napätia, rovnako ako aj vysielače siete GSM umiestnené v blízkosti týchto zariadení.

Návod namontovať

1. Programovanie ovládača

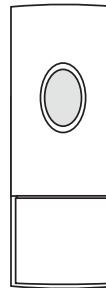
- Ak chcete naprogramovať prvý ovládač k prijímaču:
 - vložte batériu do zvončeka
 - keď počujete zvukový signál, stlačte a uvoľnite tlačidlo na ovládači – ovládač bol naprogramovaný do prijímača

2. Vyber melódií a zvukov

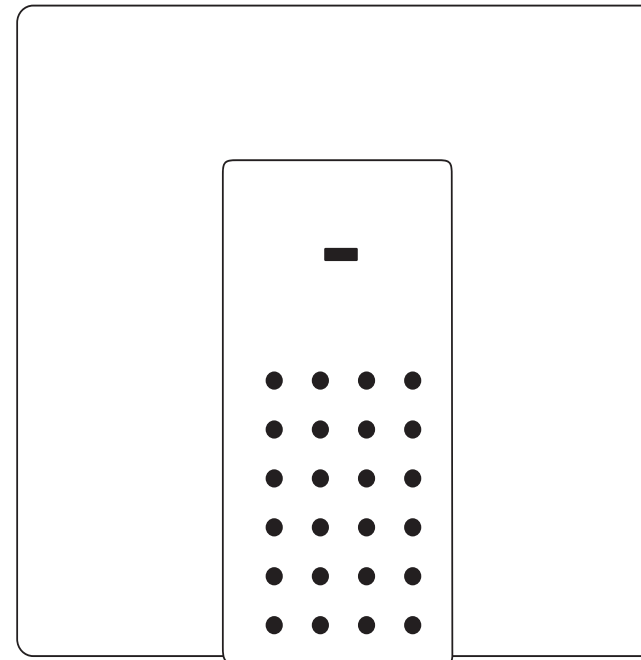
Melódie a zvuky je možné vybrať pomocou tlačidla „S“, nachádzajúceho sa na diaľkovom ovládači v priestore pre batérie. Po každom stlačení tlačidla „S“ dochádza k zmene melódie.

VEZETÉK NÉLKÜLI DALLAMCSENGŐ (HU) SONERIE FĂRĂ FIR PE BATERII (RO) BEZDRŔOVÝ ZVONČEK NA BATÉRIE (SK)

SATTINO



IP44



IP20

Importőr és forgalmazó:

MENTAVILL KFT.

8000 Székesfehérvár, Budai út 177.

T: +36-22/515-515 F: +36-22/515-510

info@mentavill.hu www.mentavill.hu

Származási hely: Kína

Importator și distribuitor:

MENTAVILL SRL

Țărgu Mureș, Libertății Nr. 120

T: +40-265-208-108 F: +40-265-252-713

tgm@mentavill.ro www.mentavill.ro

Țară de origine: China

Importér a distribútor:

MENTAVILL s.r.o.

Meďerčská 4944, 945 01 Komárno

T: +42-135-7721-141 F: +42-135-7721-218

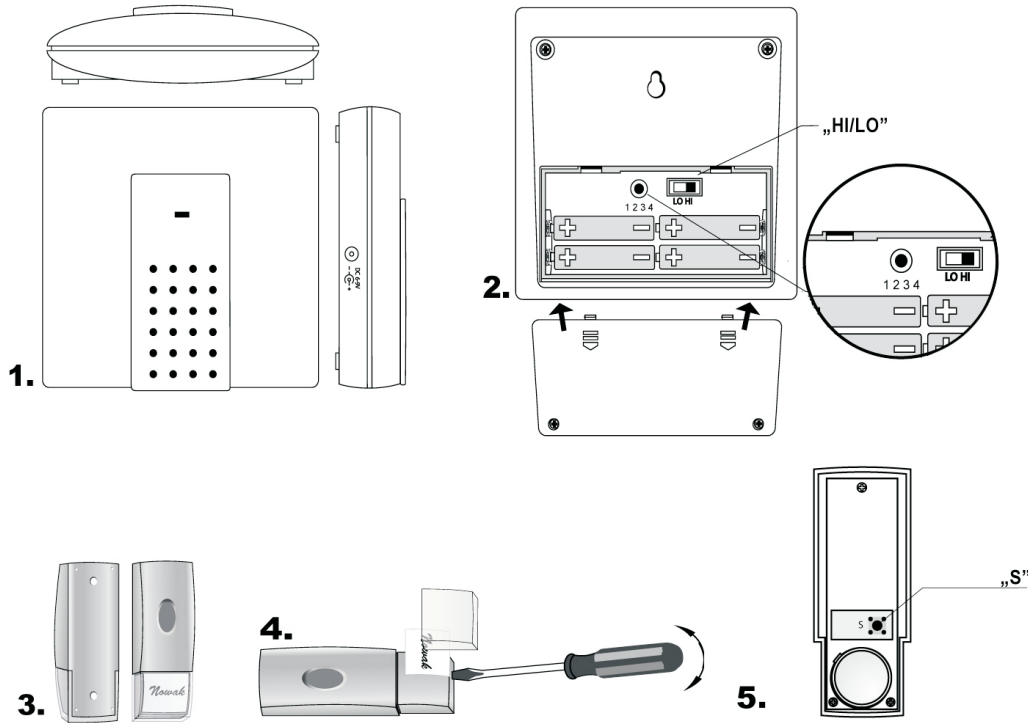
info@mentavill.sk www.mentavill.sk

Krajina pôvodu: ČR

4x1,5V R6 "AA" / 6V DC
 1x3V CR2032



354025
 (ST-230)



HU: SATTINO VEZETÉK NÉLKÜLI CSENGŐ

Jellemzők:

- ideális külső ajtócsengőnek, beltéri hívógombként, vagy személyes riasztóként,
- hasznos otthon, cégekben, vagy ápolást igénylő személyek számára,
- nem igényeli csengőrendszer kiépítését,
- a csengő és a nyomógomb elemről működnek,
- lehetőség van tápegység csatlakoztatására: 6V DC, - névkártyás nyomógomb,
- rádióhullámú jeladás (433,92 MHz frekvencia),
- térerő*: 150m nyílt területen,
- kellemes, bársonyos tapintású burkolat,
- változó légköri viszonyokban is működő nyomógomb (pl kapunál),
- 8 választható dallam PI : kutyaugatás, telefoncsörgés, bim-bam és népszerű dallamok,
- hangerő szabályozás (halk/hangos kapcsoló),
- a készlet nem tartalmazza a csengőtápláló elemeket,
- hangerő: max 80dB.

Műszaki adatok:
 Jeladó - csengő nyomógomb
 Tápfeszültség: 1 db CR2032/ típusú elem

Rádióhullámú jeladás: 433,92 MHz
 Jelközvetítés ideje: t = 2 másodperc
 Frekvencia: 433,92 MHz
 Kódolás: 256 kód
 Jeladó teljesítménye: < 5 mW
 Térerő*: 150m nyílt területen
 Érintésvédelmi osztály: III
 Védettség: IP44
 Külső méretek [mm]: 125x120x30
 Munkaüzem hőmérsékleti határai: -20°C-tól +35°C-ig

Készülék: Sattino elemes csengő
 Tápfeszültség: 4 db 1,5V R6 elem, vagy 6V DC tápegység
 Áramfelvétel: készenléti – 0,47 mA; hang – 90 mA
 Frekvencia: 433,92 MHz
 Hang: 8 csengő hang és dallam választható
 Hangerő szabályozás: halk/hangos kapcsoló (LO/HI)
 Hangerőszint: - LO - ~ 75 dB, - HI - ~ 80dB
 Védelmi osztály: III
 Védelmi osztály: IP 20
 Külső méretek [mm]: 125 x 120 x 30
 Munkaüzem hőmérsékleti határai: 0°C -tól +35°C -ig
 Hangerő: max 80dB

*A megadott működési hatótávolság nyílt terepre, azaz ideális körülményekre érvényes. Amennyiben az adó- és vevőkészülék közé akadály kerül, a terjedelem előreláthatólag csökkenni fog, az akadály anyagától függően: fa és gipsz esetén 5-20%, téglá esetén 20-40%, vasbeton esetén 40-80%. Fém akadályok esetén rádiós rendszerek használata nem ajánlott a jelentős hatótávolság csökkenés miatt. A készülék hatótávolságára szintén negatív hatással vannak a magas feszültségű vezetékek, a föld alatt futó vezetékek, valamint a készülék közelében elhelyezett GSM jeladók.

Felszerelési utasítás

1. Hangerő beállítása

[Az elemfedő leemelése után érhető el a halk/hangos (LO/HI) kapcsoló]. A jel emissziója és jelfogadás 433,92 MHz frekvencián történik.

2. Távirányító programozás

Ahhoz, hogy beprogramozza a távirányítót a vevőbe, az alábbiakat kell tennie:

- helyezzen az elemeket a csengőbe
- az akusztikus jelzés után nyomja le és engedje fel a távirányító gombját – a távirányító be lett programozva a vevőbe

3. Csengőhangok és dallamok kiválasztása

A csengő hangok és dallamok kiválasztása az "S" gomb megnyomásával történik, mely gomb a távirányítón az elem reteszében található. Az "S" gomb megnyomása hang illetve dallam váltását eredményezi. 8 csengő hang és dallam választható.

RO: SONERIE FĂRĂ FIR PE BATERII SATTINO

Trăsături caracteristice:

- ideal ca sonerie pentru ușă, aparat de interior de chemare sau alarmă personală,
- folositor în casă, firmă sau pentru persoanele care necesită îngrijire,
- nu necesită instalație clasică pentru sonerii,
- sonerila și butonul acesteia alimentate Cu ajutorul bateriei,
- posibilitatea de racordare la alimentatorul 6V DC - buton cu carte de vizită,
- transmisie prin radio (frecvența 433,92MHz),
- raza de acțiune de funcționare*: 150 m în teren deschis
- carcasa este plăcută „mătăsoasă” la atingere,
- Posibilitatea de a fixa un cod individual al beneficiarului (256 de coduri),
- opt sunete la alegere ex lătrat de câine, telefon electronic, bim-bam cât și melodii populare – posibilitatea de a recunoaște locul de unde s-a sunat,
- reglarea intensității sunetului
- Setul nu zonine baterii de alimentare pentru sonerie,
- nivelul sunetului : max 80dB.

Date tehnice:

Aparatul de emisie – butonul soneriei
 Alimentarea: 1x baterie 3V (de tip CR2032)
 Modul de transmitere: prin radio
 Frecvența: 433,92MHz
 Timpul de transmisie: t = 2 secunde
 Puterea transmisiatorului: <5 mW
 Codificarea: 256 de coduri
 Raza de activitate*: 150m în teren deschis
 Clasa de protecție: III
 Gradul de protecție: IP44
 Domeniul de funcționare în funcție de temperatură: de la -20°C până la +35°C
 Mărimi [mm]: 85 x 26 x 32

Aparatul de recepție – soneria pe baterii

Alimentarea: 4 baterii 1,5V de tip R6 sau alimentator 6V DC
 Consumul de energie: pe timp de odihnă – 0,47 mA; sunet – 90 mA
 Sunet: 8 sunete și melodii la alegere
 Reglarea intensității sunetului: întrerupătorul încet/tare (LO/HI)
 Nivelul sunetului: - LO - ~ 75 dB; - HI - ~ 80dB
 Clasa de protecție: III
 Gradul de protecție: IP20
 Mărimi [mm]: 125 x 120 x 30
 Domeniul de funcționare din punctul de vedere al temperaturii: de la 0°C până la +35°C
 Intensitatea sunetului: max 80dB

*Raza de acțiune despre care este vorba se referă la spațiul deschis deci cu condiții ideale, fără obstacole. Dacă între aparatul de emisie și cel de recepție se află obstacole, trebuie prevăzută micșorarea razei de acțiune pentru: lemn și gips cu 5 – 20%, țiglă de la 20-40%, beton armat de la 40-80%. Atunci când obstacolele sunt din metal, folosirea sistemelor radio nu este recomandată datorită limitării razei de acțiune. Influența negativă asupra razei de acțiune o au și liniile energetice de deasupra și de sub pământ cât și aparatele de emisie a GSM care se află în imediata apropiere a acestor aparate.

Instrucțiuni de montaj

- Memorarea telecomenzii
 Pentru ca prima telecomandă să fie memorată de către aparatul de recepție trebuie să:
 - introducăți bateria în sonerie
 - după ce ați auzit semnalul acustic trebuie să apăsați și apoi să dați drumul butonului telecomenzii – telecomanda a fost memorată de către aparatul de recepție
- Alegerea melodiilor și a sunetelor
 Alegerea melodiilor și a sunetelor are loc după apăsarea butonului „S” care se găsește în lăcașul bateriei de pe telecomandă. Fiecare apăsare a butonului „S” va conduce la schimbarea melodiei sau a sunetului.