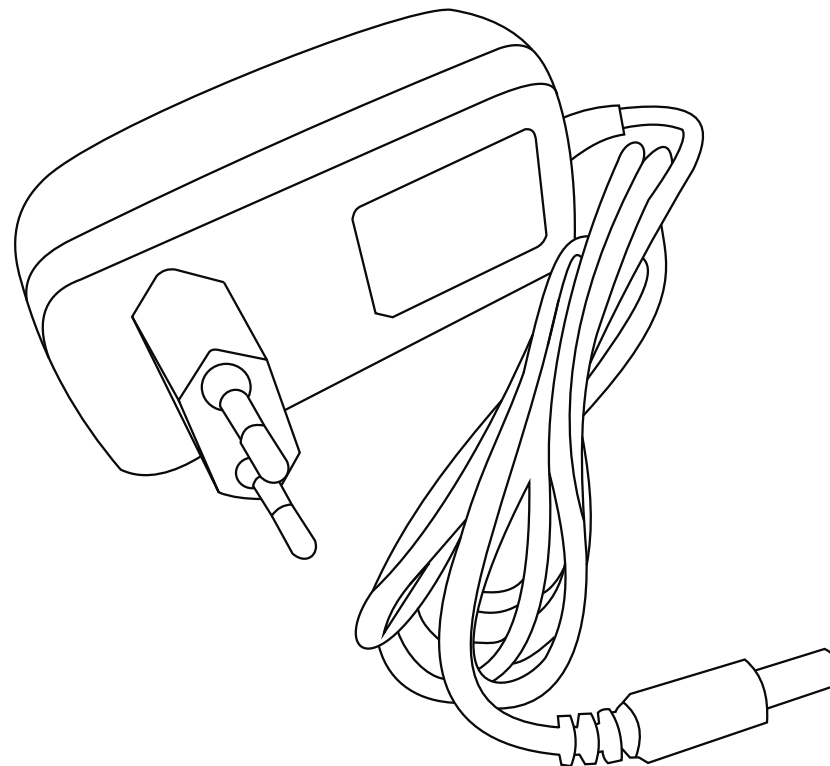


KAPCSOLÓ ÜZEMŰ BELTÉRI TÁPEGYSÉG

HU

Használat előtt kérjük figyelmesen olvassa el a tájékoztatót.
Csak szakember szerelheti!

Üzembe helyezését csak megfelelő szakképzettséggel rendelkező szakember végezheti, csak lekapcsolt hálózati áram mellett! Üzembe helyezés során a csatlakozások érintésvédelméről gondoskodni kell! A készülék burkolatának megbontása TILOS ÉS ÉLETVESZÉLYES! A burkolat megbontása a garancia elvesztését vonja maga után.

Műszaki adatok:

Bemenet: AC 100-240V 50-60Hz

Kimenet: DC 12V

CIKKSZÁM	TÍPUS	TELJESÍTMÉNY
260200	SR24W	24W
260201	SR60W	60W

Az adapter DC csatlakozó mérete:2,1/5,5mm. Bellül a pozitív pólussal.

Mielőtt csatlakoztatná az adaptert a készülékhez, ellenőrizze, hogy a készüléke az adapter által leadott elektromos paramétereknek megfelel-e!

Ellenőrizze a polaritás helyességét! Nem megfelelő polaritás károsíthatja a készüléket!

Az adapter hálózati kábele nem toldható, de a DC kábel toldása sem javasolt!

A tápegység túláram védelemmel, hőmegfűtás elleni védelemmel és rövid zár védelemmel is el van látva. Ennek ellenére a túlterhelés TILOS!

Az üzem közbeni melegedés természetes jelenség. A hatásos működés érdekében a tápegységet megfelelően szellőző, vízmentes körülmények között üzemeltesse.

Gondoskodjon arról, hogy e készülék gyerek kezébe ne kerüljön. Ha valamilyen hibát észlel a burkolaton vagy a vezetéken, haladéktalanul kapcsolja le a hálózati feszültséget és vizsgálta meg szakemberrel. A készülék megbontása és látható mechanikai sérülése esetén a garancia érvényét veszti.

GARANCIA

Időtartalma a vásárlástól számított 1 év. A garancia kizárólag abban az esetben érvényes, ha a tápegység számlával igazoltan, szakember által lett üzembe helyezve.



A hulladékkezeléssel, begyűjtéssel kapcsolatos további információkért keresse fel a www.mentavill.hu/hulladekkezeles weboldalunkat.

RO

Használat előtt kérjük figyelmesen olvassa el a tájékoztatót.
Csak szakember szerelheti!

Üzembe helyezését csak megfelelő szakképzettséggel rendelkező szakember végezheti, csak lekapcsolt hálózati áram mellett! Üzembe helyezés során a csatlakozások érintésvédelméről gondoskodni kell! A készülék burkolatának megbontása TILOS ÉS ÉLETVESZÉLYES! A burkolat megbontása a garancia elvesztését vonja maga után.

Műszaki adatok:

Bemenet: AC 100-240V 50-60Hz

Kimenet: DC 12V

CIKKSZÁM	TÍPUS	TELJESÍTMÉNY
260200	SR24W	24W
260201	SR60W	60W

Az adapter DC csatlakozó mérete:2,1/5,5mm. Bellül a pozitív pólussal.

Mielőtt csatlakoztatná az adaptert a készülékhez, ellenőrizze, hogy a készüléke az adapter által leadott elektromos paramétereknek megfelel-e!

Ellenőrizze a polaritás helyességét! Nem megfelelő polaritás károsíthatja a készüléket!

Az adapter hálózati kábele nem toldható, de a DC kábel toldása sem javasolt!

A tápegység túláram védelemmel, hőmegfűtás elleni védelemmel és rövid zár védelemmel is el van látva. Ennek ellenére a túlterhelés TILOS!

Az üzem közbeni melegedés természetes jelenség. A hatásos működés érdekében a tápegységet megfelelően szellőző, vízmentes körülmények között üzemeltesse.

Gondoskodjon arról, hogy e készülék gyerek kezébe ne kerüljön. Ha valamilyen hibát észlel a burkolaton vagy a vezetéken, haladéktalanul kapcsolja le a hálózati feszültséget és vizsgálta meg szakemberrel. A készülék megbontása és látható mechanikai sérülése esetén a garancia érvényét veszti.

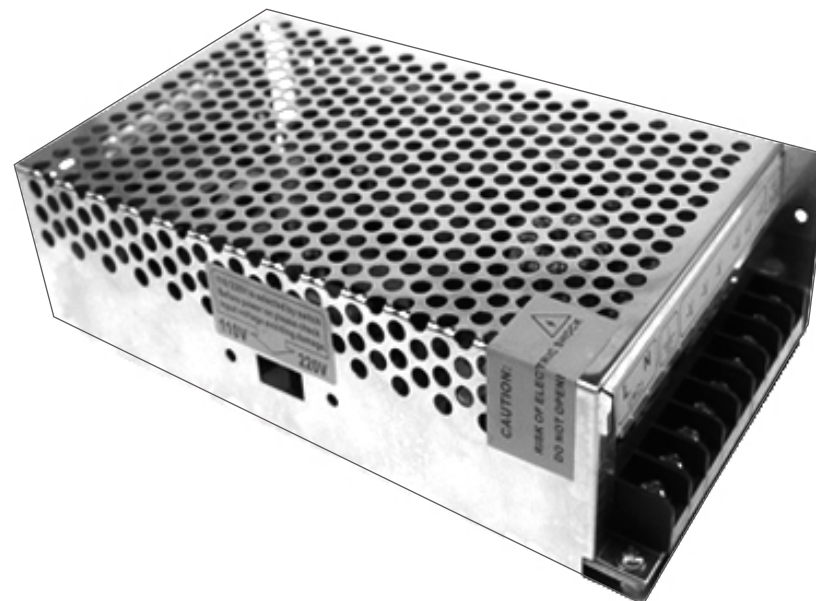
GARANCIA

Időtartalma a vásárlástól számított 1 év. A garancia kizárólag abban az esetben érvényes, ha a tápegység számlával igazoltan, szakember által lett üzembe helyezve.



Pentru mai multe informații despre gestionarea și colectarea deșeurilor, vizitați site-ul nostru la www.mentavill.ro/gestionaredeseuri.

EGYENFESZÜLTSGŰ STABILIZÁLT FÉMHÁZAS BELTÉRI TÁPEGYSÉG



260250
260251
260252
260253
260254
260255
260256

AC 180-240V / DC 12V / IP20



HU

Használat előtt kérjük figyelmesen olvassa el a tájékoztatót.
Csak szakember szerelheti!

Üzembe helyezését csak megfelelő szakképzettséggel rendelkező szakember végezheti, csak lekapcsolt hálózati áram mellett! Üzembe helyezés során a csatlakozások érintésvédelméről gondoskodni kell!
A készülék burkolatának megbontása TILOS ÉS ÉLETVESZÉLYES! A burkolat megbontása a garancia elvesztését vonja maga után.

Műszaki adatok:

Bemenet: AC 100-240V 50-60Hz

Kimenet: DC 12V

CIKKSZÁM	TÍPUS	TELJESÍTMÉNY	ÁRAMERŐSSÉG	MÉRET
260250	YDS12-24	24	2A	85×58×33mm
260251	YDS12-60	60	5A	110×78×38mm
260252	YDS12-100	100	8,33A	143×59×40mm
260253	YDS12-150	150	12,5A	160×98×42mm
260254	YDS12-200	200	16,67A	198×98×42mm
260255	YDS12-300	300	25A	200×109×52mm
260256	YDS12-400	400	33,33A	215×100×55mm

Ügyeljen a fázisvezető (L) és a nulla vezető (N) helyes bekötésére!

A földelő vezeték bekötése nélkül az üzembe helyezés tilos!

A 12V DC kimenet sorkapcsait helyes polaritással kösse be!

A 2db -V és a 2db +V csavarbekötési lehetőség csak a könnyebb elosztást biztosítja. +V ADJ

potenciométerrel a pontos kimeneti feszültséget lehet beállítani.

A tápegységre csak azután adjon hálózati feszültséget, ha már a végleges bekötéseket elvégezte.

A tápegység túláram védelemmel, hőmegfűtás elleni védelemmel és rövid zár védelemmel is el van látva. Ennek ellenére a túlterhelés TILOS!

Az üzem közbeni melegedés természetes jelenség. A hatásos működés érdekében a tápegységet megfelelően szellőző, vízmentes körülmények között üzemeltesse.

Gondoskodjon arról, hogy e készülék gyerek kezébe ne kerüljön. Ha valamilyen hibát észlel a burkolaton vagy a vezetéken, haladéktalanul kapcsolja le a hálózati feszültséget és vizsgálta meg szakemberrel. A készülék megbontása és látható mechanikai sérülése esetén a garancia érvényét veszti.

GARANCIA

Időtartalma a vásárlástól számított 1 év. A garancia kizárólag abban az esetben érvényes, ha a tápegység számlával igazoltan, szakember által lett üzembe helyezve.



A hulladékkezeléssel, begyűjtéssel kapcsolatos további információért keresse fel a www.mentavill.hu/hulladekkezeles weboldalunkat.

RO

Használat előtt kérjük figyelmesen olvassa el a tájékoztatót.
Csak szakember szerelheti!

Üzembe helyezését csak megfelelő szakképzettséggel rendelkező szakember végezheti, csak lekapcsolt hálózati áram mellett! Üzembe helyezés során a csatlakozások érintésvédelméről gondoskodni kell!
A készülék burkolatának megbontása TILOS ÉS ÉLETVESZÉLYES! A burkolat megbontása a garancia elvesztését vonja maga után.

Műszaki adatok:

Bemenet: AC 100-240V 50-60Hz

Kimenet: DC 12V

CIKKSZÁM	TÍPUS	TELJESÍTMÉNY	ÁRAMERŐSSÉG	MÉRET
260250	YDS12-24	24	2A	85×58×33mm
260251	YDS12-60	60	5A	110×78×38mm
260252	YDS12-100	100	8,33A	143×59×40mm
260253	YDS12-150	150	12,5A	160×98×42mm
260254	YDS12-200	200	16,67A	198×98×42mm
260255	YDS12-300	300	25A	200×109×52mm
260256	YDS12-400	400	33,33A	215×100×55mm

Ügyeljen a fázisvezető (L) és a nulla vezető (N) helyes bekötésére!

A földelő vezeték bekötése nélkül az üzembe helyezés tilos!

A 12V DC kimenet sorkapcsait helyes polaritással kösse be!

A 2db -V és a 2db +V csavarbekötési lehetőség csak a könnyebb elosztást biztosítja. +V ADJ

potenciométerrel a pontos kimeneti feszültséget lehet beállítani.

A tápegységre csak azután adjon hálózati feszültséget, ha már a végleges bekötéseket elvégezte.

A tápegység túláram védelemmel, hőmegfűtás elleni védelemmel és rövid zár védelemmel is el van látva. Ennek ellenére a túlterhelés TILOS!

Az üzem közbeni melegedés természetes jelenség. A hatásos működés érdekében a tápegységet megfelelően szellőző, vízmentes körülmények között üzemeltesse.

Gondoskodjon arról, hogy e készülék gyerek kezébe ne kerüljön. Ha valamilyen hibát észlel a burkolaton vagy a vezetéken, haladéktalanul kapcsolja le a hálózati feszültséget és vizsgálta meg szakemberrel. A készülék megbontása és látható mechanikai sérülése esetén a garancia érvényét veszti.

GARANCIA

Időtartalma a vásárlástól számított 1 év. A garancia kizárólag abban az esetben érvényes, ha a tápegység számlával igazoltan, szakember által lett üzembe helyezve.



Pentru mai multe informații despre gestionarea și colectarea deșeurilor, vizitați site-ul nostru la www.mentavill.ro/gestionaredeseuri.